

Gleich anrufen:  
**0664 75001126**



**ALPHASELL**



# **DER WARENAUTOMAT** 24 STUNDEN GEÖFFNET

# UNSERE WARENAUTOMATEN



**S6** 

**Anzahl Produkte:**  
 pro Etage: bis zu **6**  
 insgesamt: bis zu **36**

Die schmale Variante ist die beste Wahl, wenn es an Ihrem Standort um jeden Zentimeter geht.

Maße\*: 1830 x 830 x 845  
 Gewicht: 275 kg



**S8** 

**Anzahl Produkte:**  
 pro Etage: bis zu **8**  
 insgesamt: bis zu **48**

In unserem Verkaufsschlager bieten Sie Ihren Kunden Produkte für jeden Geschmack.

Maße\*: 1830 x 980 x 845  
 Gewicht: 315 kg



**S10** 

**Anzahl Produkte:**  
 pro Etage: bis zu **10**  
 insgesamt: bis zu **60**

Der größte Automat ist die beste Wahl für die maximale Produktvielfalt.

Maße\*: 1830 x 1125 x 845  
 Gewicht: 340 kg

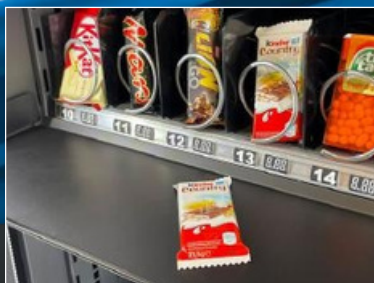
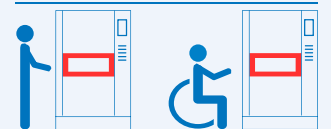


**S8+** 

**Anzahl Produkte:**  
 pro Etage: bis zu **8**  
 insgesamt: bis zu **48**

Die ergonomische Variante mit innovativem Produktlift ist die perfekte Wahl für besonders empfindliche Produkte.

Maße\*: 1830 x 980 x 895  
 Gewicht: 305 kg



Alle ALPHASELL AUTOMATEN verfügen über einen **Warenlift** – für eine sanfte Ausgabe.



Die Warenausgabe beim **ALPHASELL S8+** befindet sich in der Mitte – für eine ergonomische Bedienung.

GERNE BERATEN WIR SIE  
**PERSÖNLICH: +43 664 7500 1126**

# UNSERE GETRÄNKEAUTOMATEN



**D6**



**Anzahl Produkte:**

pro Etage: bis zu **6**

insgesamt: bis zu **30**

Der kompakte Getränkeautomat mit spektakulärer Produktausgabe.

Maße\*: 1830 x 940 x 845

Gewicht: 295 kg



**D9**



**Anzahl Produkte:**

pro Etage: bis zu **9**

insgesamt: bis zu **45**

Unser größter Getränkeautomat für eine aufsehenerregende Produktpräsentation.

Maße\*: 1830 x 1215 x 845

Gewicht: 345 kg



## Perfekt kombinierbar

mit unseren Erweiterungsautomaten der S-Serie (Warenautomaten):  
**S6, S8, S10 & S8+**

Beispielkombination: D9 & S10

Alle Automaten erhältlich mit



## Unser garantierter ALPHASELL Support:

- ✓ Zentrallager in Traiskirchen
- ✓ garantieren schnelle Reaktionszeiten
- ✓ Persönliche Ansprechpartner
- ✓ Individueller Service

\* Höhe x Breite x Tiefe in mm \*\* optional



## AlphaSell OG

Zentrale:

Wienerstrasse 201, 2514 Traiskirchen

Telefon:

+43 664 7500 1126

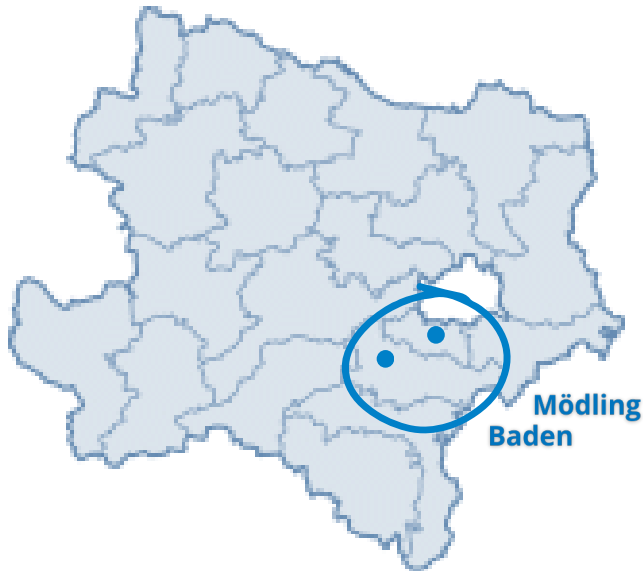
Mail:

office@alphasell.at

Web:

www.alphasell.at

# UNSERE SERVICEPOINTS



**Bester Service** im Umkreis  
von 25 Fahrminuten

## Grenzenloser Umsatz zu jeder Tageszeit:

Mit dem AlphaSell Warenautomat verkaufen Sie Ihre Produkte ohne zusätzliches Personal – rund um die Uhr. So geht moderner Kundenservice!

Verlässlicher Service, persönliche Beratung  
und individuelle Betreuung.

Gleich anrufen: **+43 664 7500 1126**



**ALPHASELL** [www.alphasell.at](http://www.alphasell.at)

AlphaSell OG  
+43 664 7500 1126  
office@alphasell.at

[www.alphasell.at](http://www.alphasell.at)